

Stage du 07 au 12 novembre 2027

« Mouillé sur mouillé suivant le cycle de l'eau »

Encadré par **Corinne Izquierdo**

Tarif

400€ pour 4 jours de stage

Voir conditions de paiement et hébergement dans « tarifs et hébergements »

Déroulement pédagogique du stage



Corinne IZQUIERDO

Courriel : co-izquierdo@orange.fr

Site : www.corinne-izquierdo.com

www.facebook.com/aquarellistecorinneizquierdo

www.instagram.com/corinneizquierdowatercolor

Références galerie sur 3 sites :

www.mondialartacademia.com

www.artmajeur.com

www.drouot-cotation.org

DEMARCHE PEDAGOGIQUE DE STAGE

Technique « mouillé sur mouillé suivant le cycle de l'eau »



Objectif : Connaissance des différentes phases du « cycle de l'eau » pour essayer de donner au sujet : fluidité, vibration, poésie...

Déroulement d'une journée :

9h ou 9h30 - 17h ou 17h30

Déjeuner : Pause d'environ d'une heure.

Journée type :

- Démonstration commentée d'une heure et demi environ
- Etude de couleurs personnalisée
 - Pause repas
- Trempage de la feuille et suivi individuel toute l'après-midi
- Présentation des réalisations et analyse individuelle.

Préparatifs d'avant stage :

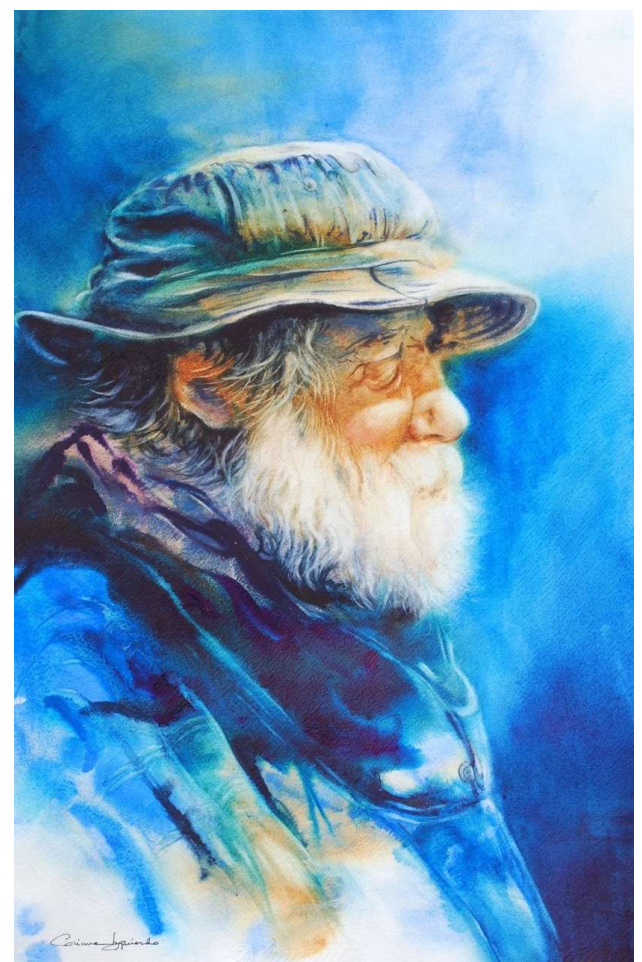
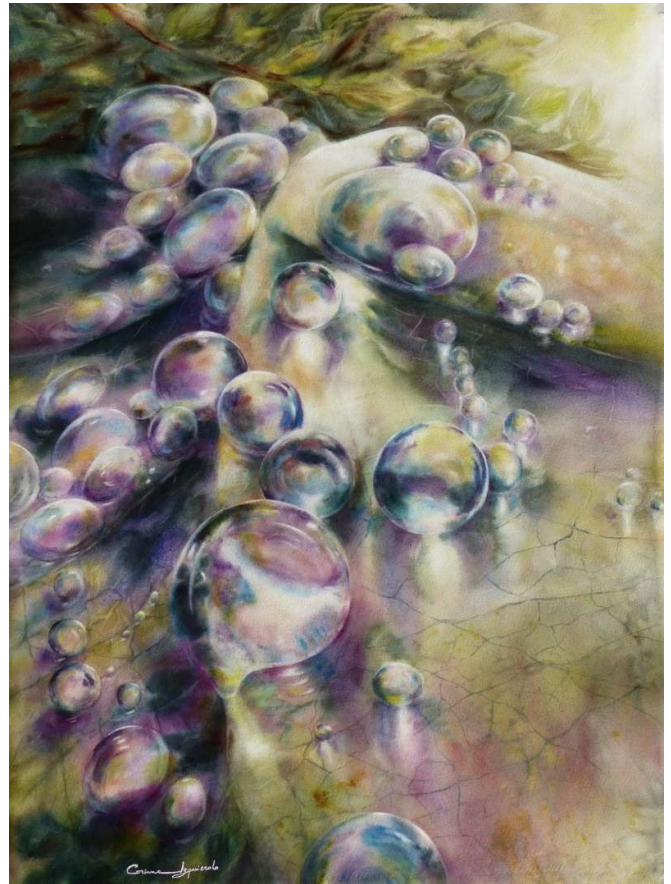
La photo du sujet est adressée par mail, un mois avant la date de stage ou dès que l'inscription m'est transmise. Il est important, par rapport au respect du travail du groupe, et afin « d'avancer » ensemble, de préparer :

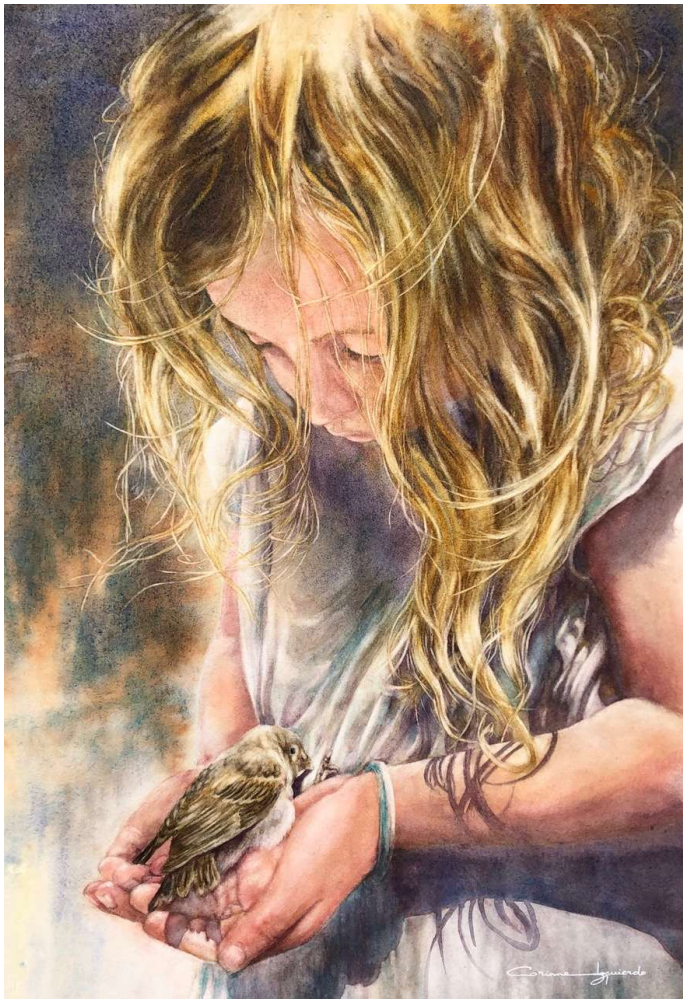
* Le dessin de l'aquarelle à tremper, sera préparé chez soi, sur **papier 100% CELLULOSE 300g grain fin format plus ou moins 30x40 ou 40x50** (voir liste matériel adressé par mail après inscription), format +/- 30x40 ou 40x50 (dimensions de la feuille d'un centimètre inférieur au support si c'est une plaque, car elle se détend une fois mouillée). **NE PAS FIXER LA FEUILLE SUR LA PLAQUE.**

* Prévoir des bouts de papier aquarelle, sur lequel on posera l'étude de valeurs et l'étude de couleurs pendant le stage.

La liste du matériel est adressée à titre indicatif et non obligatoire sauf pour le papier. Pour les tubes de couleurs il faut une qualité extra-fine et quel que soit la marque, nous pourrions trouver une équivalence; mais attention certaines ont un mélange de liant qui « repousse l'eau » lorsqu'on s'en sert dans le mouillé.

Quelques œuvres de l'artiste









Membre de International Foundation Contemporary Watercolor Art
Membre de Mondial Art Académia
Membre IWS France
Tel : +336.20.77.28.53

<https://www.corinne-izquierdo.fr>
<https://www.instagram.com/corinne.izquierdo.art>
<https://www.facebook.fr/aquarellistecorinneizquierdo>

Formée à l'Ecole Supérieure des Beaux-Arts de Toulouse, son parcours artistique se poursuit vers la technique aquarelle dite « mouillé sur mouillé suivant le cycle de l'eau ».

Elle expose régulièrement en Galerie et dans les Salons Internationaux.

Elle encadre des stages pour enseigner sa démarche en France et à l'étranger, et anime des séjours « carnets d'artistes - Vois avec ton cœur ».

Style figuratif contemporain.

Ses thèmes privilégiés sont : **Le mouvement de l'eau, la nature, les jeux de lumière, la femme** ; une œuvre bucolique où fraîcheur, pureté et hymne à la Vie donnent du baume au cœur.

Ses aquarelles font rimer douceur, sérénité, romantisme et poésie, avec la fougue de son tempérament d'Andalouse, un optimisme communicatif et un dynamisme de battante.

Les aquarelles de Corinne ne sont pas ce que l'on a coutume d'appeler « un accompagnement du dessin ». Elles sont partie prenante de l'élément déclencheur.

Elles donnent l'illusion d'un premier jet alors que sa technique, parfaitement maîtrisée, ne fait aucun obstacle à l'intention. Pureté, légèreté, sentimentalisme...

Corinne ne cesse d'évoluer: dans l'eau, tout est plus fluide...

Aline Llareus-Dinier critique d'art D.U.

Entre lumière, vie et sensibilité, on peut comparer Corinne à la « Colette de l'aquarelle ». Annie Hennequin

