

Stage du 10 au 15 octobre 2027
« Plein air – Quête de la lumière »
Encadré par **Sophie Amauger**

Tarif

400€ pour 4 jours de stage

Voir conditions de paiement et hébergement dans « tarifs et hébergements »

Déroulement pédagogique du stage

Notre programme sera dépendant de la météo, nous consacrerons la première matinée à un rappel de l'essentiel en plein air.

Je vous guiderai à l'aide d'une démo vous permettant de comprendre les différentes étapes.

Nous réaliserons 2 sujets par jour dans la campagne environnante, et chaque fin de journée nous prendrons le temps d'une réflexion sur le travail accompli.

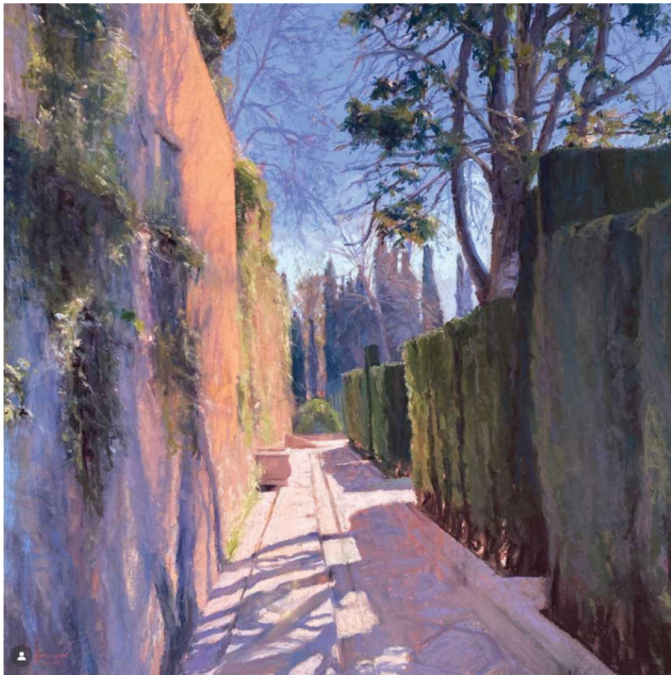
La lumière sera notre quête principale.

Si le temps n'est pas propice à un travail en extérieur, nous travaillerons en salle sur des propositions de paysages alentour que j'aurai photographié.

Je n'ai pas de préférence requise pour le niveau des stagiaires, un débutant apprend vite lorsqu'il est entouré de peintres plus avancés. Tous les niveaux sont bienvenus.

Quelques œuvres de l'artiste





Biographie

J'ai été formée aux beaux-arts de Rennes puis en communication visuelle à Tours à l'école Brassart. Les quelques années à travailler en agence de communication m'ont permis de réaliser que ma voie était ailleurs, j'avais envie de travailler dans la nature, fascinée par la lumière changeante.

Le pastel s'est vite imposé, j'ai exposé avec les Pastellistes de France dans les grands salons Français ainsi qu'aux Pays bas et au Royaume uni.

Mon travail a été récompensé par la compétition Américaine « Pastel 100 » et est paru plusieurs fois dans le magazine américain Pastel journal.

Depuis 2000 je me consacre entièrement au Pastel et plus récemment à l'huile.

Technique et style

J'aime la nature, la sérénité quelle me procure, je peins sur le motif.

La lumière, les taches d'ombres, l'herbe des talus, les arbres, les lointains bleutés, la liste de mon intérêt pour ce sujet est longue.

C'est souvent un éclairage particulier qui retient mon attention, la lumière du matin ou de fin d'après-midi; les ombres projetées et les harmonies colorées.

J'aime travailler les contrastes forts ombres et lumière. Je saisis en extérieur sur de petits formats ces ambiances fugitives; les arbres, chemins, talus et les champs en toute saison. Mes grands pastels sont réalisés à l'atelier d'après ces esquisses.