

Stage du 16 au 20 mai 2027 « Construction d'une toile »

Encadré par Yong-Man Kwon

Tarif

400€ pour 4 jours de stage

Voir conditions de paiement et hébergement dans « tarifs et hébergements »

Déroulement pédagogique du stage

Mes stages de peinture, souvent intitulés "Construction d'une toile" (à l'huile ou à l'acrylique), sont conçus pour être accessibles à tous les niveaux, des amateurs aux confirmés.

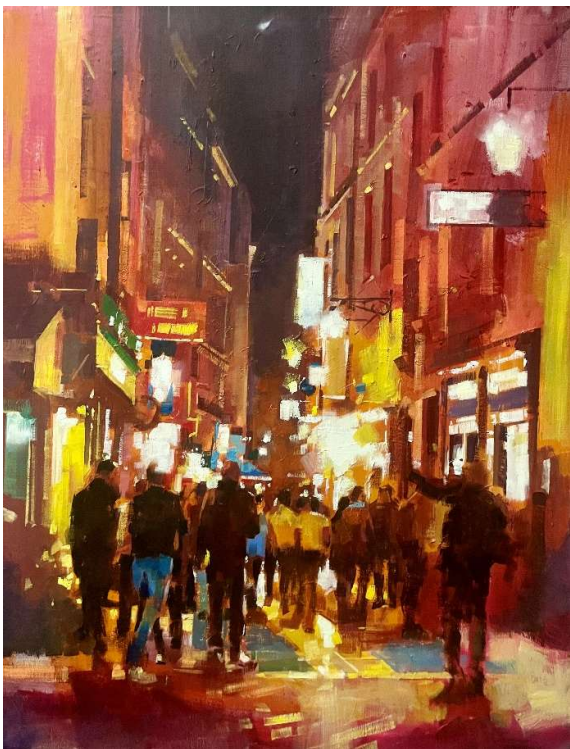
Le principe fondamental est de rendre la peinture instinctive, concrète et sans hésitation.

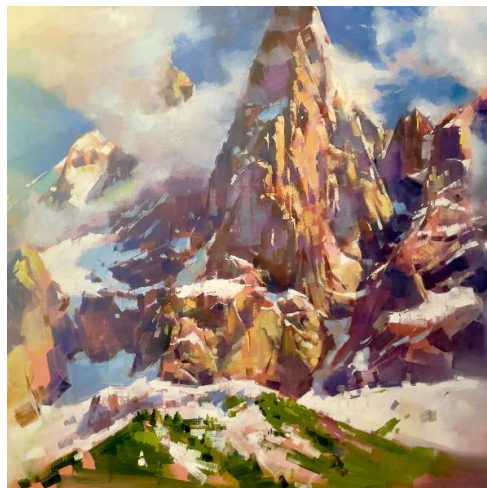
Je commence toujours par montrer comment aborder une toile blanche de manière plus facile et approachable, en adaptant mes conseils à chaque élève selon son niveau, son style et ses besoins spécifiques.

L'objectif est de construire une toile de A à Z, en passant par l'analyse, le cadrage, la composition, la mise en couleur et le dynamisme, pour transformer votre regard sur la création et vous donner confiance.

Quelques œuvres de l'artiste :







Biographie

Yong-Man Kwon, né en 1972 en Corée du Sud, est un peintre français officiel des armées (Armée de Terre depuis 2003, Air et Espace depuis 2005, Marine depuis 2012, Gendarmerie 2020-2024).

Ancien légionnaire engagé à la Légion étrangère (1999-2003), il excelle dans une peinture instinctive et spontanée à l'huile et à l'acrylique, marquée par des couleurs éclatantes, des compositions dynamiques et des sujets variés : scènes militaires, paysages urbains, marines et portraits.

Exposant internationalement, il a reçu de nombreux prix et distinctions.

Technique et style

Ma technique principale repose sur l'utilisation de l'huile et de l'acrylique sur toile ou lin. Je travaille souvent à partir d'observations directes sur le terrain (esquisses et photos lors de missions ou voyages) mais je privilégie une approche instinctive et spontanée une fois en atelier.

Mon style est figuratif, ancré dans une formation académique classique mais libre et expressif : couleurs éclatantes et inventées (je n'hésite pas à réinterpréter la réalité chromatique pour intensifier l'émotion), compositions dynamiques avec des cadrages audacieux et des angles de vue surprenants, multiplicité de touches de peinture hiérarchisées pour créer du mouvement, de la lumière et du volume.

Cela donne une énergie vibrante aux sujets, qu'il s'agisse de scènes militaires, marines, paysages urbains.